



DIVENTARE INFERMIERE

*IL CORSO DI STUDIO IN INFERMIERISTICA AD ESINE
FORMAZIONE UNIVERSITARIA IN VALCAMONICA*



HAI MAI PENSATO DI DIVENTARE INFERMIERE?



[Link al sondaggio](#)

L'OFFERTA FORMATIVA



8 dipartimenti suddivisi nelle aree di

- ECONOMIA
- GIURISPRIDENZA
- INGEGNERIA
- MEDICINA



CORSI DI LAUREA NELLE PROFESSIONI SANITARE

Assistenza sanitaria

Dietista

Educazione Professionale

Fisioterapia

Igiene dentale

INFERMIERISTICA

Ostetricia

Tecniche della riabilitazione psichiatrica

Tecniche della prevenzione nei luoghi di lavoro

Tecniche di laboratorio biomedico

Tecniche di radiologia medica per immagini

Ortottica ed assistenza oftalmologica



UNIVERSITÀ
DEGLI STUDI
DI BRESCIA



CORSI DI LAUREMAGISTRALE A CICLO UNICO

- MEDICINA E
CHIRURGIA
- ODONTOIATRIA E
PROTESI DENTARIA
- FARMACIA



CORSI DI LAUREA

- BIOTECNOLOGIE
- SCIENZE MOTORIE

CORSO DI STUDIO IN INFERMIERISTICA



ALZANO LOMBARDO

CREMONA

MANTOVA

7
SEDI

DESENZANO

CHIARI

BRESCIA

ESINE

Perchè scegliere infermieristica DIVENTA UN PROFESSIONISTA SANITARIO

- Ti garantisce una solida preparazione scientifica, culturale ed etica;
- Sarai in grado di operare in tutti i contesti sanitari, sociali ed assistenziali;
- Potrai svolgere una professione coinvolgente e appassionante anche se impegnativa, che prevede sviluppi di carriera sia orizzontali che verticali grazie all'accesso alla formazione post-base.

Perchè scegliere la sede di Esine

FORMAZIONE UNIVERSITARIA NEL PROPRIO TERRITORIO





TEST D'INGRESSO

393 POSTI DISPONIBILI, 40 PER ESINE

- 60 quesiti a risposta multipla (cultura generale e logica, matematica e fisica, biologia e chimica).
- Si svolge in presenza (Data e luogo da stabilirsi)
- Possibilità di esprimere fino a 4 preferenze per Corso di studio e Sede.

ATTENZIONE ALL'ORDINE CON IL QUALE
ESPRIMETE LA PREFERENZA

Prepararsi ed essere ammessi
al test



ACCEDERE AL CDSI

- L'ammissione al CdS-I richiede il possesso di un diploma di scuola secondaria superiore
- Sarà necessario superare il test di ammissione selettivo comune a tutte le professioni sanitarie.
- Contenuti e le modalità di espletamento di tale prova sono stabiliti annualmente da specifico decreto ministeriale e ripresi nel bando emesso dall'Ateneo di Brescia.
- Il Bando di ammissione viene pubblicato solitamente nel mese di Luglio, mentre il test di svolge a settembre.
- Dopo aver superato il test è necessario immatricolarsi e le lezioni iniziano ad ottobre.

LA NOSTRA SEDE

*Il Corso di Studio in Infermieristica
a Esine/Darfo*



UNIVERSITÀ
DEGLI STUDI
DI BRESCIA



Sistema Socio Sanitario



Regione
Lombardia

ASST Valcamonica



LO STAFF

Direttore : Dr.ssa Sara Bonfadini

Tutor della Didattica: Dr.ssa Isabella Baiguini

Dr.ssa Sara Giorgi

Dr.ssa Greta Squaratti

Segreteria: Sig.ra Iolanda Baraldi

**Assistenti di Tirocinio: circa 400 pronti ad
accompagnarti nei tuoi Stage**



DAL 1977

FORMIAMO INFERMIERI
IN VALCAMONICA

**PIÙ DI 1000
PROFESSIONISTI**

SONO STATI FORMATI
NELLA NOSTRA SEDE

**LAUREA
TRIENNALE**

180 CFU



DOVE SIAMO:

VIA QUARTERONI 10 A, DARFO BOARIO TERME.

La struttura che ospita la sede del corso è uno stabile ricco di storia precedentemente adibito a convento delle suore del Sacro Cuore, ristrutturato negli anni '90.

STUDIARE AL CDSI ESINE-DARFO

COSA TI ASPETTA DURANTE L'ANNO ACCADEMICO:



Lezioni teoriche



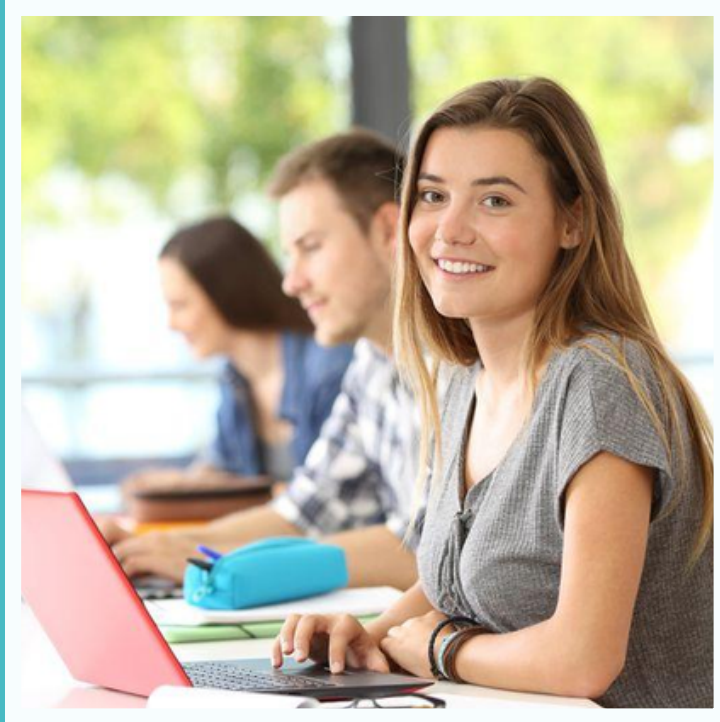
Laboratori ed esercitazioni



Tirocinio Clinico



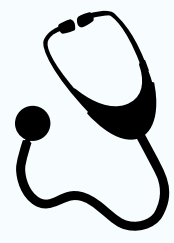
LEZIONI TEORICHE



- **Circa 1400 ore di lezioni teoriche suddivise su 3 anni di corso.**
- **Docenti universitari afferenti ad UNIBS e professionisti impegnati nella clinica dipendenti del ASST Valcamonica**
- **Gli argomenti trattati all'interno dei piani di studi hanno specificità crescente, e sono propedeutici al tirocinio clinico in ospedale.**

[Approfondisci qui il Piano di Studi dei 3 anni di corso](#)





LABORATORI ED ESERCITAZIONI

- LABORATORI COGNITIVI

casi clinici e scenari preparati per permettere agli studenti di sviluppare competenze e capacità di problem solving attraverso lavori di gruppo guidati da un tutor della didattica

- LABORATORI RELAZIONALI

simulazioni di situazioni provenienti dalla pratica clinica attraverso Role Playing che permettono allo studente di sviluppare competenze comunicative, relazionali e di gestione delle emozioni in ambito clinico-sanitario

- LABORATORI GESTUALI

circa 140 ore dove lo studente può sperimentarsi ed apprendere in ambiente protetto, su un manichino le procedure di competenza infermieristica.

- LABORATORI NARRATIVI

Utilizzo di modalità didattiche alternative tipiche delle Medical Humanities e della medicina narrativa.



TIROCINIO CLINICO



ASST VALCAMONICA

Presidi Ospedalieri

- Esine
- Edolo

Territorio

- IFeC
- ADI
- CPS
- SERD...

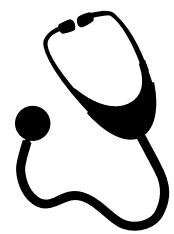
Sub convenzione con RSA:

- Malonno
- Breno
- Esine
- Pian Borno
- Boario Terme
- Pisogne



**CIRCA 1500 ORE
DI PRATICA NEI
SERVIZI SANITARI**

**OGNI STUDENTE VIENE
AFFIANCATO
COSTANTEMENTE AD UN
ASSISTENTE DI TIROCINIO,
CON DOCUMENTATA
ESPERIENZA.**



ERASMUS PLUS: ESPERIENZA ALL'ESTERO



1

STUDIARE ALL'ESTERO

All'interno dei bandi Erasmus UNIBS dall' AA 2022-23, è possibile anche per gli studenti in infermieristica, fare domanda per sostenere un periodo di studi all'estero dove svolgerete tirocinio in strutture internazionali convenzionate

2

TESI ALL'ESTERO

[Scopri qui tutte le info utili per un'esperienza all'Estero in UNIBS](#)

3

POSSIBILITÀ DI SVOLGERE TIROCINIO PRESSO ALTRI ATENEI ITALIANI, ATTRAVERSO MOBILITÀ NAZIONALI



**I laureati dell' Anno Accademico
2022-2023**

DOTTORI IN INFERMIERISTICA

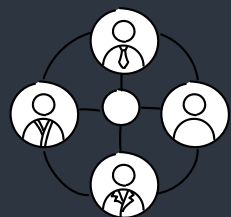
**IL PERCORSO TRIENNALE SI CONCLUDE CON
LA STESURA E DISCUSSIONE DELLA TESI DI
LAUREA.**



FORMAZIONE POST-BASE E PROSPETTIVE DI CARRIERA



SPECIALIZZAZIONE IN AMBITO CLINICO
Master di 1^a livello



COORDINAMENTO
Master di 1^a livello in coordinamento



FORMAZIONE IN AMBITO UNIVERSITARIO
*Laurea Magistrale in Scienze infermieristiche
ed ostetriche*



DIRIGENZA ED ORGANIZZAZIONE DEI
SERVIZI SANITARI
*Laurea Magistrale in Scienze infermieristiche
ed ostetriche*



RICERCA IN AMBITO INFERMIERISTICO
Dottorato di Ricerca

SBOCCHI OCCUPAZIONALI

- La laurea triennale che conseguirete è **direttamente abilitante a svolgere la professione; per ottenerla è necessario superare un esame di stato.**
- **Gli infermieri sono ad oggi tra i professionisti sanitari più richiesti in Italia ed all' estero.**
- **Tale titolo di studio vi permetterà di operare in diversi ambiti sanitari e socio-assistenziali, come dipendente o libero professionista.**

CHI È SECONDO TE L'INFERMIERE OGGI?



[Link al sondaggio](#)

CHI È L'INFERMIERE OGGI



Ve lo raccontano gli infermieri...

VITA		SENZA INFERMIERI IL RISCHIO DI MORTALITÀ AUMENTA FINO AL 30%
INFERMIERE È RELAZIONE		SENZA INFERMIERI NON C'È PROSSIMITÀ TERRITORIALE E LE CURE DEL PAZIENTE RISCHIANO DI ESSERE ABBANDONATE
INFERMIERE È FUTURO		SENZA INFERMIERI IL NOSTRO SERVIZIO SANITARIO NAZIONALE NON CRESCE



PREVENZIONE



CURA ED ASSISTENZA



RIABILITAZIONE



PALLIAZIONE

Per fare ciò spende la sua professionalità in contesti sanitari estremamente differenti.

Gli infermieri sono considerati lo scheletro portante del sistema Sanitario Nazionale

Gli infermieri attivi in Italia sono circa 395.000 di cui 277.171 dipendenti del Servizio sanitario nazionale.



CHI È L'INFERMIERE OGGI



Ve la raccontano gli infermieri dell'ASST Valcamonica



L'INFERMIERE
SPECIALISTA
IN
CARDIOLOGIA



L'INFERMIERE
DI FAMIGLIA E
COMUNITÀ



L'INFERMIERE
DI PRONTO
SOCCORSO



L'INFERMIERE
IN CHIRURGIA



L'INFERMIERE
DI SALA
OPERATORIA



L'INFERMIERE
IN
PSICHIATRIA



L'INFERMIERE
IN MEDICINA



L'INFERMIERE
IN
RIANIMAZIONE



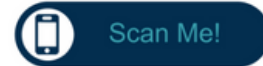
L'INFERMIERE
IN PEDIATRIA

ISCRIVITI AL CORSO DI STUDIO IN INFERMIERISTICA A ESINE

Sistema Socio Sanitario
Regione Lombardia
ASST Valcamonica



UNIVERSITÀ
DEGLI STUDI
DI BRESCIA



CHI SIAMO

IL CORSO DI STUDIO IN INFERMIERISTICA AD ESINE È UN'OFFERTA FORMATIVA UNIVERSITARIA NEL TUO TERRITORIO

La nostra è una delle 7 sedi afferenti all'Università degli Studi di Brescia, in convenzione con l'ASST Valcamonica.

La nostra sede forma infermieri dal 1977, rispondendo alle necessità formative e professionali della Valcamonica.

IL PERCORSO FORMATIVO



LAUREA TRIENNALE ABILITANTE ALLA PROFESSIONE DI INFERMIERE

- POSSIBILITA' DI
- Stage clinici e laboratori didattici
 - Esperienze all'estero
 - Prosecuzione degli studi con master; laurea magistrale e dottorato di ricerca:

SBOCCHI OCCUPAZIONALI

GLI INFERMIERI SONO AD OGGI TRA I PROFESSIONISTI DELLA SALUTE PIÙ RICHIESTI NEL SETTORE SANITARIO.

PROSPETTIVE PROFESSIONALI

- Lavorare presso diverse strutture socio-sanitarie come dipendente o libero professionista
- Lavorare in ambito ospedaliero e territoriale, ma non solo.
- Proseguire la propria crescita professionale nell'ambito della clinica, organizzazione, formazione e ricerca



UN'OFFERTA FORMATIVA UNIVERSITARIA NEL TUO TERRITORIO

il Corso di studio in infermieristica ad Esine (sede fisica Darfo BT), è una delle sedi afferenti all'Università degli studi di Brescia.

La nostra sede forma professionisti sanitari dal 1977, rispondendo alle necessità formative e professionali della Valcamonica.

Per altre informazioni consulta il sito di UNIBS al link:
<https://www.unibs.it/it/didattica/scopri-la-didattica/presentazione-corsi/professionisti-sanitarie/infermieristica-esine>

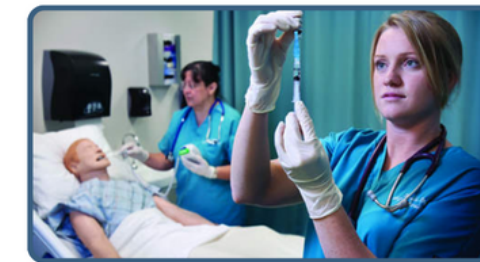
DOVE TROVARCI
VIA QUARTERONI 10A DARFO BOARIO TERME
25047 (BS)



OFFERTA FORMATIVA

LEZIONI TEORICHE
LABORATORI CLINICI

Presso la sede del corso di studio a Darfo



STAGE

Presso i presidi ospedalieri di Esine ed Edolo e strutture socio-sanitarie convenzionate sul territorio



CORSO DI STUDIO IN INFERMIERISTICA ESINE



UNIVERSITÀ
DEGLI STUDI
DI BRESCIA

Sistema Socio Sanitario
Regione Lombardia
ASST Valcamonica



Diventa un
professionista
Sanitario

Se ti abbiamo incuriosito trovi ulteriori informazioni nella nostra Brochure

CI TROVIAMO IN VIA QUARTERONI 10 A DARFO B.T.

CONTATTI
mail:
scuola@asst-valcamonica.it
tel:
0364540396
0364540343

Qui puoi visualizzare il programma della giornata !!

Dallo Scorso anno apriamo le porte dell'ospedale di Esine per portare gli studenti in un'esperienza reale ed immersiva nella nostra professione.

L'evento è a data da destinarsi, lasciaci la tua mail per essere aggiornato sulla data e lo sviluppo dell'iniziativa.



Scan Me

PROGRAMMA COMPLETO
DELL'OPENAFTERNOON
2024

OPEN AFTERNOON 2024

VENERDÌ 24 MAGGIO

Sistema Socio Sanitario
Regione Lombardia
ASST Valcamonica



L'OSPEDALE APRE LE PORTE AGLI STUDENTI DELLE SCUOLE SECONDARIE DI SECONDO GRADO ED A CHIUNQUE SIA INTERESSATO AD INTRAPRENDERE UN PERCORSO DI FORMAZIONE PER DIVENTARE INFERMIERE!

1

ASCOLTERAI
TESTIMONIANZE ED
ESPERIENZE DI
INFERMIERI E STUDENTI



2

PARTECIPERAI AD UN
TOUR GUIDATO DEGLI
SPAZI DELL'OSPEDALE
ED A LABORATORI
DOVE SPERIMENTARTI



3

TI CONFRONTERAI
CON I TUTOR DEL
CORSO DI STUDIO
RIGUARDO AL
PERCORSO
ACCADEMICO E
REQUISITI DI
ACCESSO



TI ASPETTIAMO DALLE ORE 15.00 ALLE 18.00 PRESSO
L'AULA MAGNA DELL'OSPEDALE DI ESINE

PER PERMETTERCI DI ORGANIZZARE LA GIORNATA AL MEGLIO È NECESSARIO ISCRIVERSI
INVIANDO UNA MAIL A SCUOLA@ASST-VALCAMONICA.IT
AFFRETTATI LA DISPONIBILITÀ È GARANTITA FINO ALLA SATURAZIONE DEGLI 80 POSTI RISERVATI.



CONTATTACI

PER QUALSIASI DUBBIO O INFORMAZIONE



Segreteria

0364-540396

Direttore

0364-540341

Tutor

0364-540343

0364-540344



scuola@asst-valcamonica.it

www.unibs.it

www.asst-valcamonica.it

